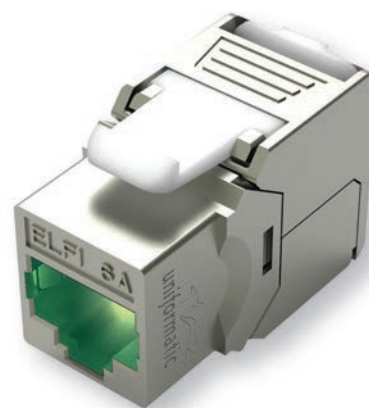


## Câblage VDI

### Nouvelle embase Keystone RJ45 à repérage lumineux

**Uniformatic**, fabricant de produits pour l'infrastructure réseaux et la connectivité depuis 1985, commercialisera fin-mars son nouveau produit : ELFI®. Cette embase RJ45 innovante a vocation à révolutionner le travail sur chantier : finis les tracas liés aux étiquettes décollées, aux marquages effacés, aux instructions mal comprises... Les installateurs vont gagner un temps précieux en retrouvant instantanément l'extrémité d'un lien réseau grâce au repérage lumineux. En effet, la nouvelle embase Keystone RJ45, nommée ELFI®, est l'unique embase au monde à être dotée de la technologie à LED. Cette innovation a fait l'objet d'un dépôt de brevet. Conditionnée par boîtes de 8 ou 96 pièces, en catégorie 6 ou 6A, ELFI® sera prochainement disponible dans les réseaux de distribution traditionnels.

[www.uniformatic.fr](http://www.uniformatic.fr) ◀



## Marquage

### Une étiqueteuse qui offre des performances optimales dans des conditions difficiles

L'étiqueteuse BMP™ 41 de **Brady** est une solution portable robuste qui offre la polyvalence nécessaire pour créer des étiquettes prédécoupées ou continues d'une largeur pouvant atteindre 25 mm. L'étiqueteuse BMP41 est idéale pour tous les travaux d'étiquetage, du marquage de fils et de l'identification générale aux étiquettes pour les panneaux de connexion, les borniers et bien plus encore. Cette solution facilite la création d'étiquettes grâce au clavier ou au logiciel Brady Workstation et permet une impression de 33 mm par seconde à 300 DPI. De plus, elle offre des options de type d'étiquette prédéfinies pour le marquage de fils, les étiquettes drapeaux, les panneaux de connexion, etc.

[www.brady.fr](http://www.brady.fr) ◀

## IoT

### Système d'entrées/sorties IP67 conçu pour un montage direct sur la machine

Le **WAGO I/O System Field** est un nouveau système d'entrées/sorties IP67 conçu pour un montage direct sur la machine, afin de réduire les distances de câblage et de simplifier le raccordement des capteurs et actionneurs. Résolument tourné vers l'industrie 4.0, il regorge de possibilités de communication et dispose de la technologie IO-Link pour exploiter pleinement toutes les données des capteurs et actionneurs connectés. Le WAGO I/O System Field se distingue par ses caractéristiques électriques et ses multiples possibilités de configuration. En fonction du module, chaque canal est entièrement configurable en entrée ou en sortie TOR, ou en port de communication IO-Link. Le WAGO I/O System Field et la technologie IO-Link simplifient largement la conception des machines modernes, grâce à la réduction des types de câbles et des outils logiciels à utiliser, tout en fournissant des possibilités de paramétrage et de diagnostic du capteur au Cloud.

[www.wago.com](http://www.wago.com) ◀



 **IO-Link**